



GVS

KNX WALTZ Series

Elegant und Leistungsstark
EINE STEUERUNG FÜR ALLE

KNX WALTZ Series

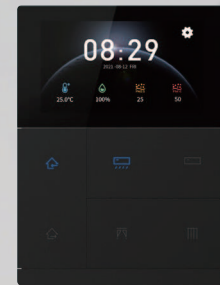
Contents

KNX WALTZ Touch+ Pad

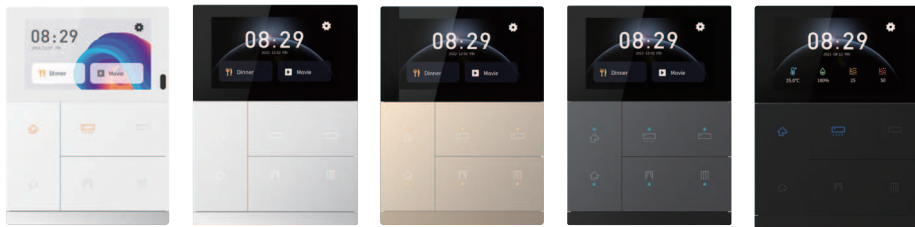
- 01 **Einzigartige Kombination aus Touchpanel und Tastsensor**
- 02 **Schlankes hochmodernes Design**
- 03 **Unschlagbares Bedienkonzept**
- 04 **Hochauflösende IPS Display-Technologie**
- 05 **Flexible Konfigurationsmöglichkeiten**

KNX WALTZ Tastsensor+

- 06 **Der Taster für alle Anwendungsgebiete**
- 07 **Edles Design nach modernsten Maßstäben**
- 08 **Intuitive Handhabung über RGB Status-LEDs**



KNX WALTZ Touch+ Pad



Innovation pur!

Das GVS KNX WALTZ Touch+ Pad kombiniert die Flexibilität eines Touchpanels mit dem einfachen und klaren Bedienkonzept eines hochwertigen Tastsensors. Dieses Produkt bietet zahlreiche Innovationen für KNX-Enthusiasten und begeistert durch herausragendes Design, moderne Farben, größtmögliche Funktionalität und intuitive Bedienung.

KNX Waltz Tastsensor+



Als hochwertige Ergänzung der WALTZ-Serie überzeugen die WALTZ Tastsensoren durch ihr ästhetisches Erscheinungsbild. Mit ihrem rahmenlosem Design in vielen modernen Farben, beeindruckender Haptik und präzisiertem Druckpunkt überzeugen die WALTZ-Tastsensoren in allen Anwendungsbereichen. Die dünnen, in hochpräziser CNC-Technik gefertigten, Metallwippen garantieren Ihnen viele Jahre intuitiven Bedienkomfort.



KNX WALTZ Touch+ Pad

Die intelligente Bedienzentrale für all Ihre smarten Funktionen

Steuern Sie alle wichtigen Funktionen über das innovative Bedienkonzept mit nur einem zentralen Bedienelement. Drei hochwertige Metallwippen sorgen in ihrer intuitiven Anordnung für optimalen Steuerungskomfort für die meistgenutzten Funktionen. Das hochauflösende 3"-Touchpanel überzeugt optisch und bietet eine umfangreiche Funktionalität.

Sie möchten das Raumklima mit Hilfe der integrierten Temperatur- und Feuchtesensoren steuern? Die Jalousie einfach über die vertikale Wippe anpassen? Das Licht über eine Wippe schalten oder die RGB- und RGBW-Beleuchtung präzise über das Touchpanel bedienen? Das WALTZ Touch+ Pad lässt keine Wünsche offen.

Mit seinen sechs frei programmierbaren Funktionsseiten und der ebenfalls frei zu gestaltenden Startseite des Touchpanels können Sie Ihrer Kreativität freien Lauf lassen.



Langlebiges 3" Touchpanel mit der Möglichkeit zur freien individuellen Gestaltung des Hintergrundes

Bedienung parametrierbar als 6 Tasten oder 3 Wippen mit flexibler durch den User zu ändernder Funktionsbelegung

Schlankes modernes Design mit nur 9,5mm Wandaufbau



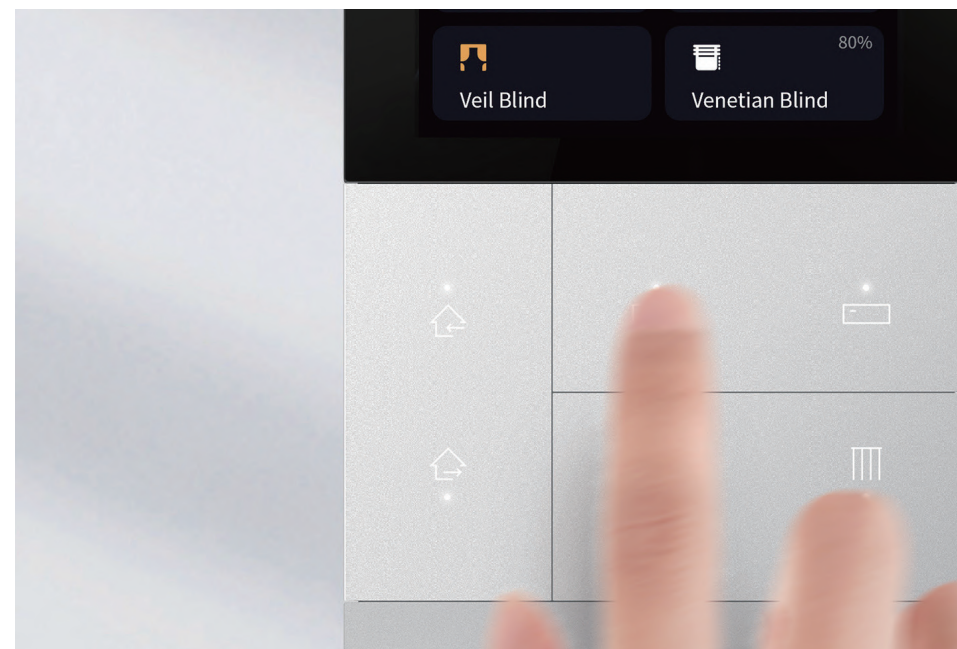


Intuitive Steuerung per Berührung - mit austauschbarer Wippe

Ob Sie Ihre smarten Funktionen über das 3"-Touchpanel oder die drei integrierten Wippen kontrollieren - das WALTZ Touch+ Pad bietet Ihnen eine präzise intuitive Steuerung, sowohl im Einfamilien- als auch im Mehrgenerationenhaus.

Entdecken Sie die Möglichkeiten der Individualisierung - mit unseren austauschbaren Wippen und Icons mit Lasergravur.

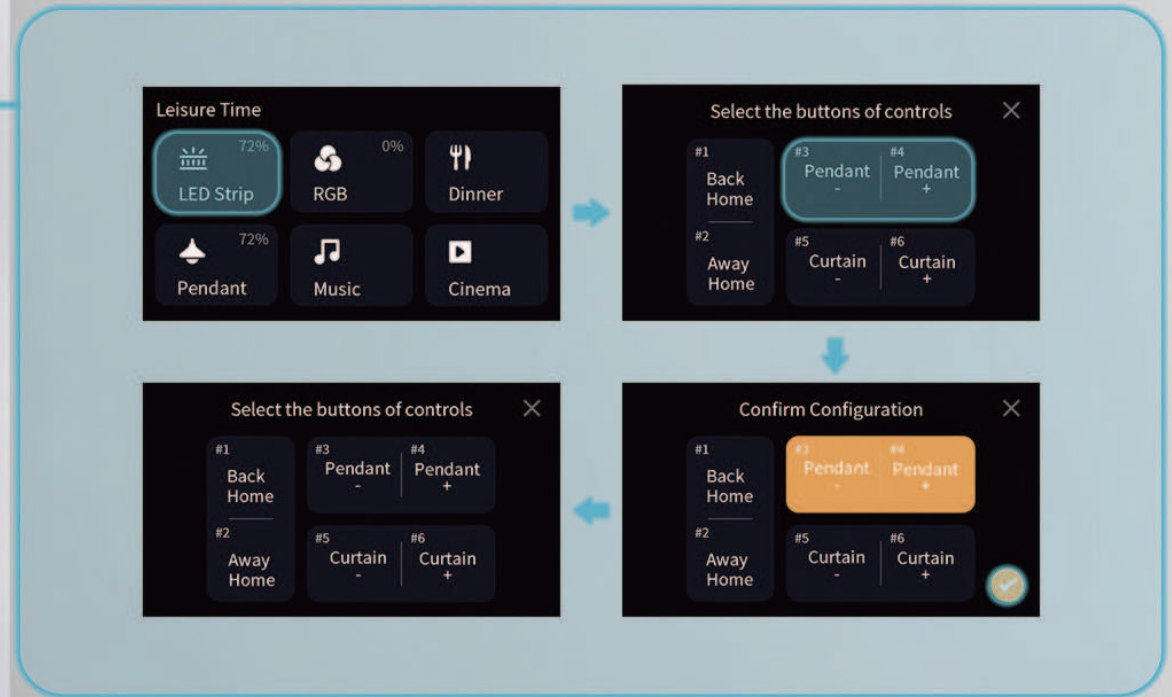
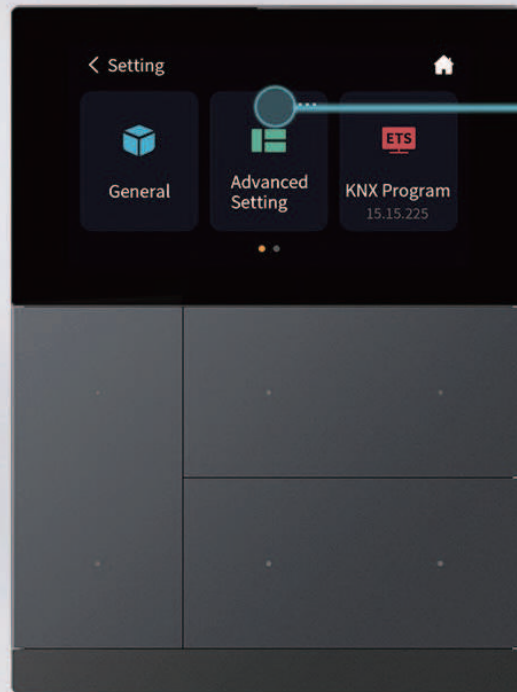
Das KNX WALTZ Touch+ Pad bietet unbegrenzte Möglichkeiten für die Anpassung von Aussehen und Funktionalität an Ihre individuellen Bedürfnisse, für mehr Freiheit und Kreativität in der Nutzung.



HD IPS Display auf Retina-Level

Die GVS-Technologie steht für ein noch klareres und sensitiveres Touchpanel inklusive Anti-Fingerabdruck-Beschichtung. Der kapazitive 3" IPS-Farb-Touchscreen besticht durch seine 854x480 px HD-Auflösung.





G-link-Konfigurationsmodus für DIY-Funktionen

Erstellen Sie Ihre individuelle Tastenbelegung und bestimmen Sie selbst, welche Funktionen sichtbar sein sollen.

Wir bringen die Zukunft nach Hause

GVS®

KNX WALTZ Tastsensor+



Ein Tastsensor - Alle Funktionen

Steuern Sie Ihr Zuhause so einfach wie möglich



Erleben Sie die Vorteile unseres innovativen Designs

Das perfekte Design für Ihr Zuhause

Hochmoderne Aluminiumlegierung
der Tasten/Wippen

Präzise Steuerung durch
Wippe+Federarm-Design,
ultradünne Optik für
angenehmen Gebrauch.

Pulverbeschichtete Tasten
mit integrierter Aluminiumleiste und
angenehmer Haptik

Extrem flaches Design mit
8mm-Wandaufbau als Highlight
für jede Fläche

Elegante rahmenlose Optik.
Ästhetisch und minimalistisch,
gestaltet nach dem "Goldenen Schnitt"

RGB-Status- und Betätigungsanzeigen

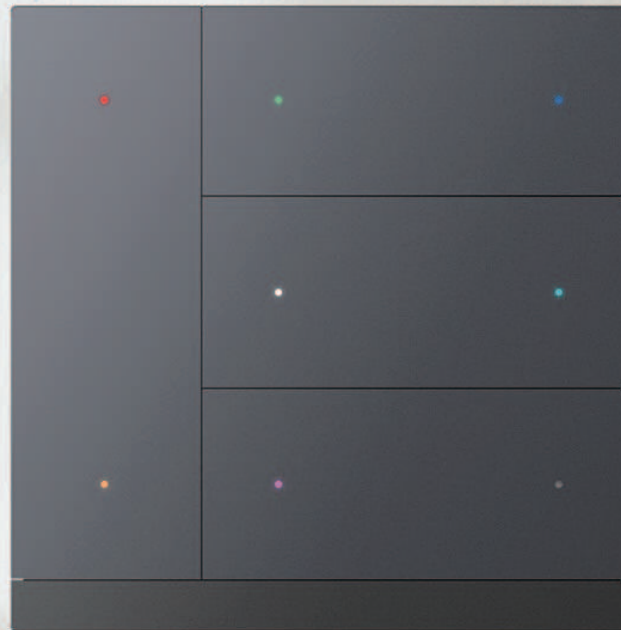
Bringen Sie Farbe in Ihr Smart Home

10+ RGB-Farboptionen

Große Farbauswahl für die individuelle Anpassung nach Ihrem Geschmack

3 Konfigurationsmodi

Normal - helles Licht
Standby - gedämpftes Licht
Aus - "atmendendes" Licht



Langlebig und robust

Langlebige Statusanzeigen, dezent und dennoch gut sichtbar - bei Tag und Nacht

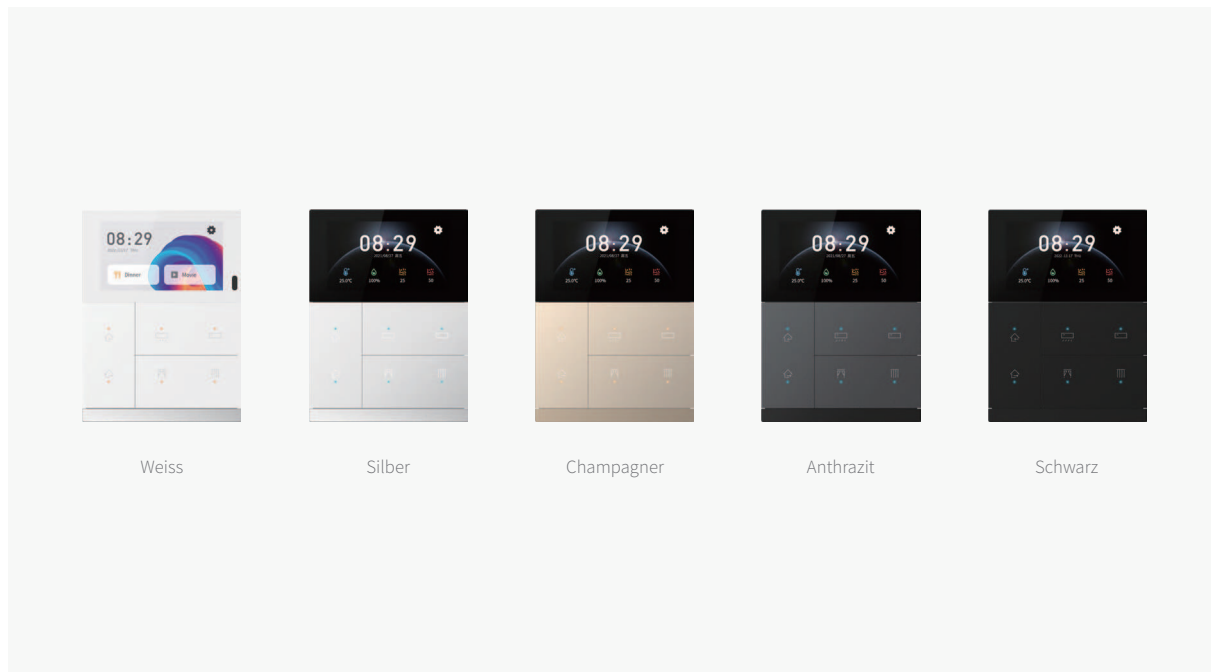
Soft-Umschaltung

Sanfte Änderung der Helligkeit
Langsames Umschalten auf den Komfortbereich

Wir bringen die Zukunft nach Hause

GVS





Weiss

Silber

Champagner

Anthrazit

Schwarz

KNX WALTZ Touch+ Pad *NEW!*

Kunststoff: CHTFB-3.0/6.1.00 (Weiss)
 CHTFB-3.0/6.1.01 (Schwarz)
 CHTFB-3.0/6.1.02 (Silber)
 CHTFB-3.0/6.1.03 (Anthrazit)
 CHTFB-3.0/6.1.04 (Champagner)

Metall: CHTFB-3.0/6.1.20 (Weiss)
 CHTFB-3.0/6.1.21 (Schwarz)
 CHTFB-3.0/6.1.22 (Silber)
 CHTFB-3.0/6.1.23 (Anthrazit)
 CHTFB-3.0/6.1.24 (Champagner)

Funktionen:

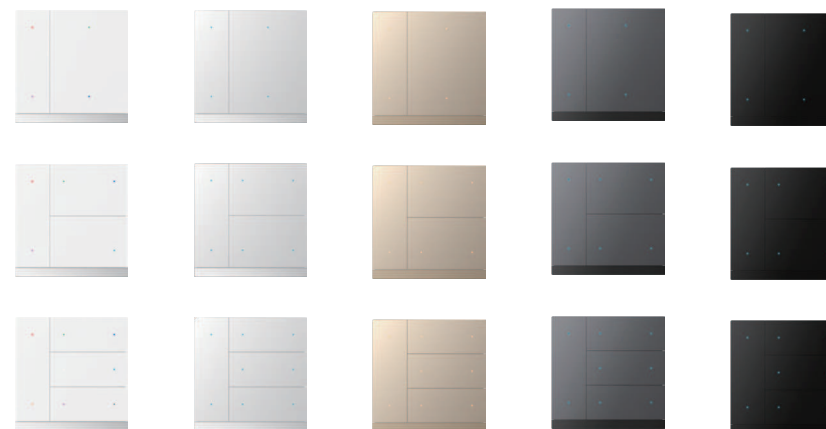
- IPS Touchpanel kombiniert mit mechanischen Tastsensoren
- Wahlweise Wippen- oder Tastenfunktion einstellbar
- Aluminiumrahmen und austauschbare Aluminiumtasten
- Displayanzeige synchronisiert sich mit Tastenbetätigung
- Integrierter Temperatursensor, RGB-Status-LEDs
- Langer / kurzer Tastendruck, Licht, Szenen, Rollläden, etc.
- Definierbare Tastendrucklänge für NO/NC-Steuerung
- Busankoppler und Tragring im Lieferumfang
- 3 Jahre Garantie, 5 moderne Farben verfügbar

KNX WALTZ Tastsensor+ *NEW!*

Metall: CHPB-04/02.1.2x (2-fach)
 CHPB-06/02.1.2x (3-fach)
 CHPB-08/02.1.2x (4-fach)
 x=0 Weiss; x=1 Schwarz; x=2 Silber; x=3 Anthrazit; x=4 Champagner

Funktionen:

- KNX Tastsensoren in elegantem Design
- Wahlweise Wippen- oder Tastenfunktion einstellbar
- Aluminiumrahmen und austauschbare Aluminiumtasten
- Integrierter Temperatursensor, RGB-Status-LEDs
- Langer / kurzer Tastendruck, Licht, Szenen, Rollläden, etc.
- Definierbare Tastendrucklänge für NO/NC-Steuerung
- Busankoppler und Tragring im Lieferumfang
- 3 Jahre Garantie, 5 moderne Farben verfügbar





© 2024 GVS Deutschland GmbH & Co. KG • Irrtümer, Druckfehler, Änderungen und Lieferfähigkeit vorbehalten.

GVS Deutschland GmbH & Co. KG

Tel: +49 (0) 2633 8800

Fax: +49 (0) 2633 7171

info@gvssmart.de

www.gvssmart.de

Westumer Straße 53

53489 Sinzig

Deutschland

